

FICHA TÉCNICA



www.schuetz.net

Tubo 14 x 2 mm tri-o-flex®

Tubo de seguridad 100% impermeable
a la difusión de oxígeno



Controles:

1. Autocontrol
2. Süddeutsches Kunststoffzentrum SKZ
Würzburg (Certificado A304)

Composición:

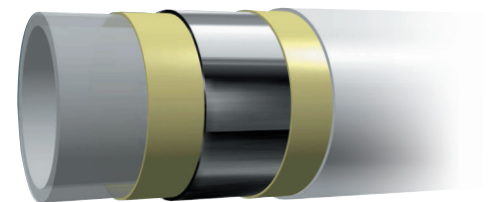
- Tubo interior de polietileno (PE-RT)
- Adhesivo entre capas
- Capa de aluminio
- Adhesivo entre capas
- Tubo exterior de polietileno (PE-RT)

Accesorios:

Tubo protector
N° Artículo 1163000

DATOS TÉCNICOS

Temperatura máxima de trabajo	95 °C
Presión máxima de trabajo	6 bar
Radio de curvatura con/sin soporte curvatura	3 x d / 5 x d
Coefficiente de dilatación longitudinal	$2,3 \times 10^{-5} \text{ K}^{-1}$
Color	blanco
Conductividad térmica	0,43 W/mK
Contenido de agua	0,079 l/m



FICHA TÉCNICA



www.schuetz.net

La temperatura y la presión máxima de servicio se influyen mutuamente. Las temperaturas de servicio posibles para cada presión pueden ser calculadas considerando la vida útil de los tubos según expuesto en la norma DIN EN 15875.

Dimensiones de los rollos:

Dimensión	Largo en m	Di en mm	Da en mm	Ancho en mm	Peso en kg	UE/ Palet	N° Artículo
14 x 2,0	200	500	780	150	17,5	2400 m 12 rollos	3002687
14 x 2,0	500	450	780	310	43,7	2500 m 5 rollos	3039264

FICHA TÉCNICA



www.schuetz.net

Tubo 16 x 2 mm tri-o-flex®

Tubo de seguridad 100% impermeable
a la difusión de oxígeno



Controles:

1. Autocontrol
2. Süddeutsches Kunststoffzentrum SKZ
Würzburg (Certificado A304)

Composición:

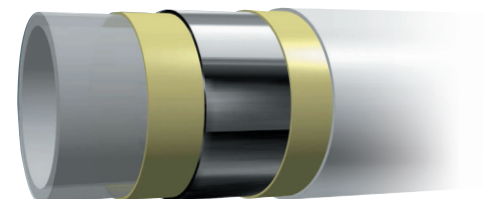
- Tubo interior de polietileno (PE-RT)
- Adhesivo entre capas
- Capa de aluminio
- Adhesivo entre capas
- Tubo exterior de polietileno (PE-RT)

Accesorios:

Tubo protector
N° Artículo 1163000

DATOS TÉCNICOS

Temperatura máxima de trabajo	95 °C
Presión máxima de trabajo	6 bar
Radio de curvatura con/sin soporte curvatura	3 x d / 5 x d
Coefficiente de dilatación longitudinal	$2,3 \times 10^{-5} \text{ K}^{-1}$
Color	blanco
Conductividad térmica	0,43 W/mK
Contenido de agua	0,113 l/m



FICHA TÉCNICA



www.schuetz.net

La temperatura y la presión máxima de servicio se influyen mutuamente. Las temperaturas de servicio posibles para cada presión pueden ser calculadas considerando la vida útil de los tubos según expuesto en la norma DIN EN 15875.

Dimensiones de los rollos:

Dimensión	Largo en m	Di en mm	Da en mm	Ancho en mm	Peso en kg	UE/ Palet	N° Artículo
16 x 2,0	200	450	780	150	20,5	2400 m 12 rollos	3002688
16 x 2,0	500	450	780	500	51,0	1500 m 3 rollos	3008496

FICHA TÉCNICA



www.schuetz.net

Tubo 16 x 2 mm tri-o-flex® Autofijación N° Artículo 5007083

Tubo de seguridad 100% impermeable
a la difusión de oxígeno



Controles:

1. Autocontrol
2. Süddeutsches Kunststoffzentrum SKZ
Würzburg (Certificado A304)

Composición:

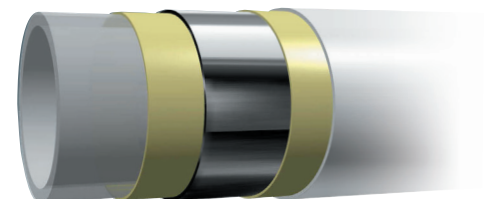
- Tubo interior de polietileno (PE-RT)
- Adhesivo entre capas
- Capa de aluminio
- Adhesivo entre capas
- Tubo exterior de polietileno (PE-RT)
- Cinta autofijación

Accesorios:

Tubo protector
N° Artículo 1163000

DATOS TÉCNICOS

Temperatura máxima de trabajo	95 °C
Presión máxima de trabajo	6 bar
Radio de curvatura con/sin soporte curvatura	3 x d / 5 x d
Coefficiente de dilatación longitudinal	$2,3 \times 10^{-5} \text{ K}^{-1}$
Color	blanco
Conductividad térmica	0,43 W/mK
Contenido de agua	0,113 l/m



FICHA TÉCNICA



www.schuetz.net

La temperatura y la presión máxima de servicio se influyen mutuamente. Las temperaturas de servicio posibles para cada presión pueden ser calculadas considerando la vida útil de los tubos según expuesto en la norma DIN EN 15875.

Dimensiones de los rollos:

Dimensión	Largo en m	Di en mm	Da en mm	Ancho en mm	Peso en kg	UE/ Palet
16 x 2,0	500	450	780	500	51,0	1500 m 3 rollos